

2012年10月号

古河総合公園だより

発行日/2012年10月5日 発行者/(財)古河市地域振興公社(古河総合公園指定管理者)
住所/〒306-0041 古河市鴻巣 399-1 古河総合公園管理棟 tel:0280-47-129 fax:0280-48-5685
ホームページ/http://www.koga-kousya.or.jp/koga-park/index.html



9月30日(日)

どろんこクラブ 稲刈り

ホッツケ田



今年の田植えは6月3日でした。ようやくこの日を迎えました。カモに食われて、稲穂が少々軽いような気が・・・

大きな子はカマを使って、小さな子はハサミを使って収穫しました。



稲を束ねてハンデンに掛けました。このあと天日干しして、10/21に脱穀の予定です。

コスモスの花つみをどうぞ!

開催日: 10月20日(土)と21日(日)



9月初旬から楽しませてくれたコスモスですが、どうしても春の準備(菜の花の種まき)をしなければなりません。
※お持ちの方は、剪定バサミをご持参下さい

バーベキュー等の利用制限のお知らせ

よかんべまつり開催に伴い、下記の期間、バーベキュー等のご利用を停止させていただきます。

期間: 10月29日(月)~11月7日(水)

好評発売中
ハスの果托
1本50円
インテリアやクラフトの材料として如何でしょうか。



◆ 古河総合公園 花ファイル NO.139 ◆

● ミズヒキ ●

[科名] タデ科、多年草

[草丈] 50~80cm程

[花] 長さ30cm程の総状花序を出し、小さな花がまばらに付く

[花期] 8~10月

新久田道沿いの林の縁によく自生している。名前は、紅白に見える花序が「水引(贈答品を結ぶ飾りひも)」に似ていることに由来する。





9月30日(日)

管理棟

十五夜でススキを無料配布



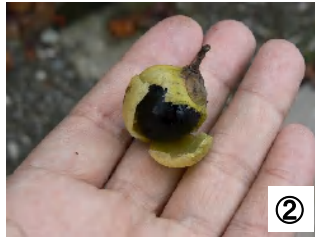
この日は、午後から台風となつてしまい、ちょっと残念。
※ちなみに今年の十三夜は10月27日ですが、ススキの配布は行いません。今年の十三夜は時期が遅いので、ススキの穂が落ちてしまっているからです。ご了承ください。

試してみませんか セッケンの実

9月中旬から管理棟で無料配布しています。実が落ち終えたところで終了です。



① 「ムクロジ」という木の実は、8月終わり頃から実を落とし始めます。



② 外皮を爪で割ると、中から黒い種が現れます。



③ 種は昔から羽根突きの羽根に使われています。今回染しむのは皮のほうです。



④ 皮を水にぬらしてこすると、みるみる泡だってきます。意外とクリーミー。

報告 御所沼水質検査

毎年一回、最も水質が悪くなる夏期に検査を行っています。今年は気温が高い上に、雨が少なかったために、水質が悪化したと考えています。

測定場所：管理棟前

	基準値※	H22年 9月	H23年 8月	H24年 8月
水素イオン濃度(PH)	6.0~8.5	7.5	8.0	8.1
懸濁物質(SS)mg/l	ごみの浮遊無	14	15	23
化学的酸素要求量(COD)mg/l	8mg以下	6.2	6.6	12
生物化学的酸素要求量(BOD)mg/l	—	1.7	5.6	4.1
溶存酸素量(DO)mg/l	2mg以上	5.6	9.5	7.9
全窒素(N)mg/l	1mg以下	0.48	0.64	0.84
全リン(P)mg/l	0.1mg以下	0.065	0.086	0.094

※御所沼の水質については達成すべき法定の基準値はありませんが、下記の基準を参考値としています：生活環境の保全に関する環境基準(2)湖沼C類型(利用目的の適応性：環境保全...日常生活において不快感を生じない限度)

～ 水質の維持に向けた取り組み ～

3月～11月の間は、日中、地下水を注入したり、ポンプで水を循環させたりしています。

また、冬には、水を1m程抜いて、浅瀬を干しあげたり、その後は地下水を注入して、水の交換を行っています。今年も1月に実施する予定です。



今年、御所沼では淡水の赤潮らしき状況が発生しています。また例年見られるヒシの繁茂がありませんでした。



古河総合公園ごよみ 2012年11月

太字斜体：今年の予定

()は過去の記録より

🌸：開花

🌸🌸：見頃

日	月	火	水	木	金	土
				1	2	3 よかんべまつり
4 よかんべまつり	5	6	7 🌸 サザナカ(2009)	8	9 ユリノキ黄葉(2011)	10 もりもりクラブ
11 ドウダンツツジ紅葉(2010)	12	13	14	15	16	17 もりもりクラブ
18 どろんこクラブ「お米を食べる」	19	20 もみじ紅葉(2010)	21	22 初霜(2010)	23	24
25	26 公方様の森紅葉(2009)	27	28	29	30	