



## 総合公園でよく見られる野鳥たち

草が枯れ、木の葉も落ちて、次第に鳥の姿が目立って来ました。日頃、見かける鳥の名前を、ちょっと覚えてみませんか。

### 御所沼で見かける野鳥



#### おでこが白いオオバン

冬の御所沼といったらこの渡り鳥。陸に上がっていたら足を見てみよう！形がグロテスクです。似た鳥でおでこが赤ければバンで、こちらは一年中御所沼に住んでいます。

#### 頭が色鮮やかなコガモ

渡り鳥です。ここ数年、飛来するようになり、その数も数十羽とうなぎのぼり。今年も数は増えるのか？



#### すらっとダイサギ

背丈は90cm程。浅瀬で、抜き足差し足で小魚をねらっています。似た鳥で、ひとまわり小さなチュウサギ(70cm程)、さらにひとまわり小さなコサギ(60cm)も、公園にやっています。

### 公方様の森で見かける野鳥



#### キツツの仲間の コゲラ

一年中見かけることができます。こつこつ♪小気味良いリズムがしたら、見てみましょう。キツツキの間では、アカゲラもよく見かけます。頭の頂上から後頭部にかけてが赤色です。

### 桃林や芝生で見かける野鳥

#### 目の辺りが黒い帯のツグミ

渡り鳥です。下において、ちょんちょんと数歩はねては、胸を反らして立ち止まるという仕草を繰り返します。この鳥を見かけると、冬本番です。



## ◆ 古河総合公園 花ファイル NO.128 ◆

### ● マテバシイ ●

[科名] ブナ科、常緑高木

[樹高] 15m程

[花] 雄花序は長さ5~8cm程、雌花序は長さ5~9cm程で斜上する

[花期] 6月

園内に2本植栽されている。花は生臭い独特の臭いがする。どんぐりは大ききさ2~3cm程で2年かけて実る。渋みが少ないため、そのまま炒って食用となる。



マテバシイの  
どんぐり

10月29日(土) 全園  
ボランティア清掃ありがとう 連合茨城



毎年、よかんべまつり直前に、園内隅々までゴミ清掃してください、大変助かっています。

### フクフク 不思議な石鹸の実

毎年秋になると、市内の小学校が生活科の授業に訪れます。その時、ご紹介して、子供たちに大人気なのがムクロジの実です。



実の全形(上)  
果皮(左)  
取り出した種(右):種は羽根突きの玉になる。



果皮を水でぬらしてこすると...ブクブク。昔は、石鹸の代わりに使われていたそうです。

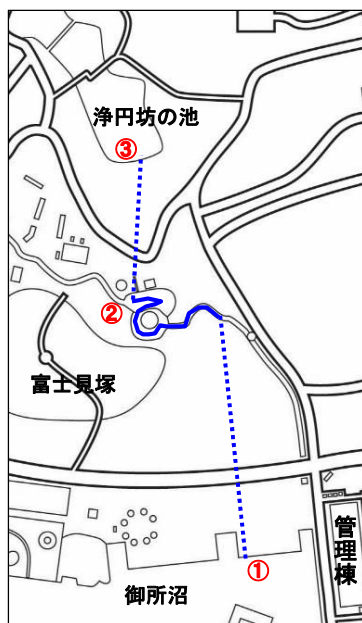


場所は、虚空像さんと公園との境目あたりで、一番背の高い木がムクロジです。

11月14日(月) 全園  
護岸復旧工事のため水抜きが始まりました



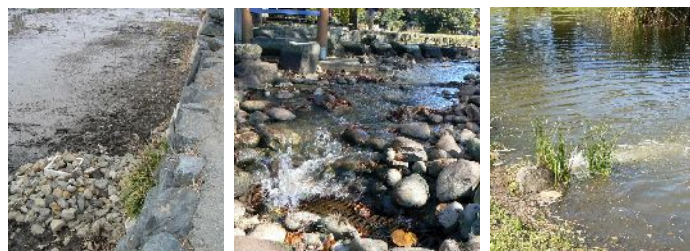
例年、水質改善のため1月から沼の水を抜いています。今年も、護岸の復旧のため11月中旬から抜くこととなりました。桃まつりが始まる前には、工事完了の予定です。どんなふうになるのでしょうか? 工事の進捗状況も、公園の楽しみ方のひとつです。



### どうやって水をぬいているの?

埋立前の御所沼は、川の一部だったので自然に水が流れていきました。現在は、四方が囲まれていて出口がありません。そのため通常は筑波見の丘の裏の排水ポンプで排水し続けています。しかし、このポンプは50cm程しか下げられません。そこで水を抜くときは、左図のように、沼の水を中山の池にポンプで汲み上げて、浄円坊の池へと排水しています。(ただし天神橋の下は沼の底が高いため、ここで水面は二つに割れ、南側のみ全排水できます。)

凡例 見える流れ (実線) 埋設管 (点線)



①沼の水の吸い込み口 ②中山の池排水口 ③浄円坊の池噴出口

## 古河総合公園ごよみ 2011年12月

太字斜体: 今年の予定 ( ) は過去の記録より 咲き: 開花 見頃: 見頃

日	月	火	水	木	金	土
				1	2	3
4	5	6	7	8	9	10
11	12	13	14	15	16	17
18	19 御所沼初氷(2009)	20 咲き 紅梅(2010)	21	22 冬至	23	24
25	26	27	28 仕事納め	29 管理棟(1/3まで)	30	31 大晦日