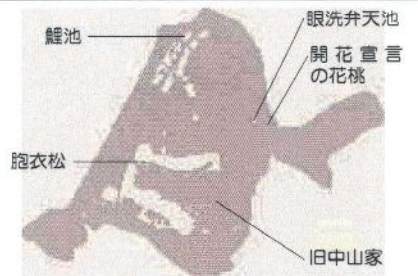


2005年2月号

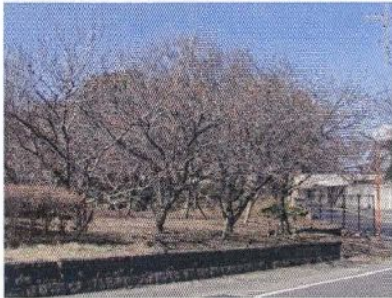
古河総合公園だより

発行日：2005年2月10日 編集：古河総合公園パークマスター 発行者：(財)古河市民公社
住所：〒306-0041 古河市鴻巣399-1 古河総合公園管理棟 E-mail：iwahori@city.koga.ibaraki.jp



そろそろ気になる 花桃のつぼみ

暖かかった12月に、つぼみがグンと成長。



虚空蔵さんの東側、道沿いに並ぶ4本の花桃(矢口)で開花を宣言しています。



表-1 「矢口(ヤグチ)」の開花状況

年	開花日	見頃(五分咲き以上)
2000年	3月10日	3月25日～4月7日
2001年	3月15日	3月25日～4月6日
2002年	3月1日	3月12日～3月24日
2003年	3月17日	3月30日～4月5日
2004年	2月26日	3月18日～3月30日

表-2 「源平(ゲンハイ)、菊桃(キクモ)」の開花日

年	源平の開花日	菊桃の開花日
2000年	4月1日	4月8日
2001年	3月31日	4月8日
2002年	3月17日	3月27日
2003年	4月2日	4月8日
2004年	3月23日	4月2日

※源平、菊桃とも見頃は開花より5日後ほどから
※寿星桃(ジュゼイモ)の開花状況は源平とほぼ同じ



源平
(紅白咲き分け)



寿星桃
(鈴なりに咲く)



菊桃
(花卉が菊のよう)

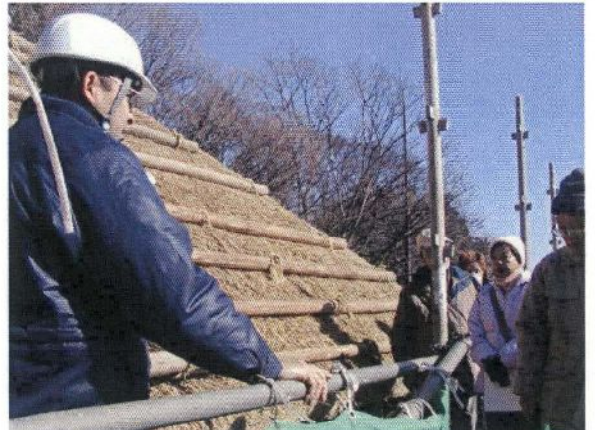


2月6日(土)

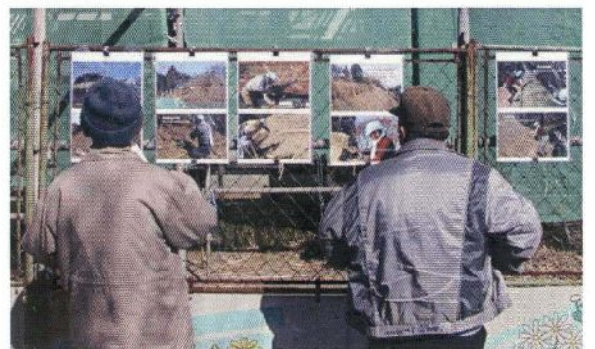
民家園

旧中山家ふきかえの見学会

子供からお年寄りまで60名程が参加。工事関係者から、作業のすすめ方や伝統の技について、お話をうかがうことができました。主催/生涯学習課



工事用の足場にあがって、屋根が多層になっていることやグシと呼ばれる竹で作る頂上部についての解説。



入り口付近に、作業の手順を示した解説版を掲示。今回の作業は、おおまかに、解体→押茅(おしぼこ)取り付け→軒先の杉皮ぶき→ガギつき→グシづくり→さし茅、の順番です。

◆古河総合公園 花ファイル NO.48◆

●フゲンソウ●

- [科名] バラ科、落葉高木
- [樹高] 5～10m
- [花] 淡紅色、八重咲き、大きさ5cm程
- [花期] 4月下旬

園内では南エリアの日和山周辺に植栽。
サトザクラ※の一種。花の中心に、ツンと突き出る2本のめしべを、普賢菩薩の乗ったゾウの鼻にたとえて、名前がつけられた。

※オオシマザクラを主として、これにヤマザクラ、オオヤマザクラ等が交雑した園芸品種の総称。



1月18日(火)

天神橋のたもと

二代目の胞衣松(えなまつ)を植樹

五代古河公方が、娘の氏姫(うじひめ)の誕生を祝って植えたといわれている胞衣松。平成8年の御所沼復元の時に、植栽しましたが、昨年の夏にマツクイムシの被害で枯れてしまいました。このたび、元気に育つようにお清めをしてから植栽しました。



植えたのは樹高3m程の赤松の苗。木肌がごつごつとして野性的な黒松を、別名で男松(オマツ)と呼ぶのに対して、木肌や葉のつきかたが柔らかな赤松は、別名で女松(メマツ)と呼ぶ。氏姫は女性なので赤松を植栽。

2月初旬

兵庫県小野市からいただきました ラベンダー40株とビオラ60株

小野市では「ガーデニングシティおの」と銘打って、市民参画の花のまちづくりを展開。ボランティアを募って、花の植栽やお世話をしています。今回、総合公園のパークマスター制度の取材にお越しになって、お礼にと苗を送っていただきました。



いただいたラベンダーは、アプローチ道路沿いに、ビオラは、園路の入り口付近に植栽する予定。

1月12日(水)

眼洗弁天池

眼洗弁天池をおそうじ

この池の水で目をすすげば、眼病がなおるとのいわれを持つ池。長い年月のうちに、大量のドロがたまりました。そこで、ドロの一部を取り除きました。



バキュームカーで18m³程のドロを吸い取り、水位を50cm程深くできました。また、水位の回復状況から一日で10m³程の湧き水があることが分かりました。

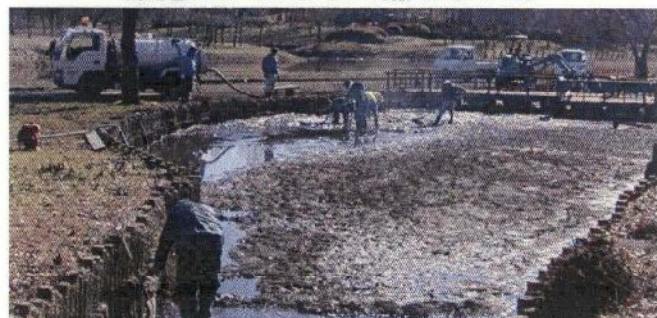


工事中も、何人もの方が弁天様にお参りに来ていました。なかには、手に水をつけて、目を洗う仕草をする方もいます。長い歴史とともに人々に愛され続けている眼洗弁天池。昔は、眼病が治るとウナギを放したそうです。

1月18、19日

鯉池

鯉池のドロも取り除きました



バキュームカーとユンボを使ってドロのすくい上げ。二日間で、あげたドロの量は、150m³程。水深は、30cm程回復。



古河総合公園の暦 2005年3月

日	月	火	水	木	金	土
		1 🌸🌸 ウメ(2004)	2	3	4	5
6 ※1フリーマーケット	7	8	9	10	11	12
13 ※2フリーマーケット	14	15	16	17 🌸 コブシ(2004)	18 🌸🌸 けしき(矢口) 🌸🌸 けしき(寿星桃)	19
20 桃まつり開会	21	22	23	24	25	26 🌸🌸 ヨメイヨシノ
27	28	29	30 桃林一面落花に 染まる(2004)	31		

太字斜体: 今年の予定 🌸: 花の開花、🌸🌸: 花の見頃(1999~2004年の記録から)

★: ジェラテリア(雨天・荒天の場合休業 問合せ/0280-23-0700)

※1: つくばサークル(0298-74-6448) ※2: リサイクル友好会(0280-62-2738) ※3: リサイクル推進友の会(03-3412-6842)